



เครื่องหมาย ตราสัญลักษณ์ รูปมือโอบประคองตำรา

หมายถึง สองมือของครูและผู้ปกครองที่ช่วยกันโอบอุ้มประทับประคองทะนุถนอมดูแลและให้ความรู้ตั้งแต่เริ่มต้น จนเติบโตมีความรู้และพัฒนาการทุกด้านอย่างมีคุณภาพ เพื่อจะเป็นพื้นฐานในการศึกษาต่อในระดับที่สูงขึ้นไป เป็นการวางรากฐานความรู้อย่างยั่งยืนให้ชาวตำบลท่าสุต

สีประจำโรงเรียน แดง – ขาว

สีแดง หมายถึง ความสามัคคี เข้มแข็ง อดทน

สีขาว หมายถึง ความบริสุทธิ์ ความดีงาม

ข้อมูลทั่วไป

- 1.1 ศูนย์พัฒนาเด็กเล็กตำบลท่าสุต สถานที่ตั้ง บ้านแม่ข้าวต้มท่าสุต หมู่ที่ 10 ตำบลท่าสุต อำเภอเมือง จังหวัดเชียงราย เปิดสอนตั้งแต่ระดับ (ช่วงอายุ)อายุ2-3 ปีสังกัดเทศบาลตำบลท่าสุต
- 1.2 เปิดสอนตั้งแต่ระดับ (ช่วงอายุ) อายุ2-3 ปี สังกัด กองการศึกษา เทศบาลตำบลท่าสุต
- 1.3 หน่วยงานที่รับผิดชอบ สังกัด กองการศึกษา เทศบาลตำบลท่าสุต

ประวัติศูนย์เด็กเล็ก

ศูนย์พัฒนาเด็กเล็กตำบลท่าสุต เทศบาลตำบลท่าสุต กรมส่งเสริมการปกครองส่วนท้องถิ่น กระทรวงมหาดไทยได้ก่อตั้งเมื่อ พ.ศ. 2553 (3พฤษภาคม 2553) โดยการรวมศูนย์พัฒนาเด็กเล็ก ที่ได้รับการถ่ายโอนภารกิจจากกรมพัฒนาชุมชน จำนวน 5 แห่ง และจากสำนักงานประถมศึกษาแห่งชาติ จำนวน1แห่ง เปิดสอนระดับปฐมวัย ในศูนย์พัฒนาเด็กเล็ก (อายุ2-3ปี) ที่ตั้งบ้านแม่ข้าวต้มท่าสุตหมู่ที่10 ตำบลท่าสุต อำเภอเมือง จังหวัดเชียงราย

## ปรัชญาของศูนย์

### พัฒนาการเด่น เน้นความเป็นไทย ก้าวไกลสู่สากล

**พัฒนาการเด่น** หมายถึง มุ่งพัฒนาผู้เรียนให้มีความพร้อมในเรื่องพัฒนาการทั้ง 4 ด้าน

ได้แก่พัฒนาการด้านร่างกาย พัฒนาการด้านอารมณ์-จิตใจ พัฒนาการ  
ทางด้านสังคมและพัฒนาการทางด้านสติปัญญา

**เน้นความเป็นไทย** หมายถึง ปลูกฝังให้เด็กมีคุณธรรมจริยธรรม มีมารยาทที่งดงามตาม

ขนบธรรมเนียมประเพณีของไทยและเห็นคุณค่าของภูมิปัญญาท้องถิ่น

**ก้าวไกลสู่สากล** หมายถึง ส่งเสริมให้เด็กได้เรียนรู้ทักษะภาษาไทยและภาษาในกลุ่มประเทศ  
อาเซียน รวมถึงเทคโนโลยีสารสนเทศ

## วิสัยทัศน์

ศูนย์พัฒนาเด็กเล็กตำบลท่าสุต มุ่งเน้นให้เด็กมีพัฒนาการครบทั้ง ๔ ด้าน ได้แก่ ด้านร่างกาย  
อารมณ์-จิตใจ สังคมและสติปัญญา ผ่านการจัดกิจกรรมที่หลากหลายโดยเน้นผู้เรียนเป็นสำคัญ และคำนึงถึง  
ความแตกต่างระหว่างบุคคล ปลูกฝังให้เด็กมีคุณธรรม จริยธรรมและมีมารยาทที่งดงามตามขนบธรรมเนียม  
ประเพณีไทย ส่งเสริมให้เด็กได้เรียนรู้ทักษะภาษาไทยและภาษาในกลุ่มประเทศอาเซียน รวมถึงเทคโนโลยี  
สารสนเทศที่เหมาะสม

## พันธกิจ

1. ส่งเสริมการจัดประสบการณ์แบบเตรียมความพร้อมทั้ง ๔ ด้าน ได้แก่ ด้านร่างกาย อารมณ์-จิตใจ  
สังคมและสติปัญญา
2. จัดกิจกรรมส่งเสริมความมีวินัย ความรับผิดชอบต่อตนเอง และผู้อื่น
3. จัดสภาพแวดล้อมทั้งภายในและภายนอกให้เอื้อต่อการเรียนรู้
4. จัดกิจกรรมส่งเสริมคุณธรรมจริยธรรม การมีจิตอาสาและมารยาทที่ดี

- 5.จัดกิจกรรมส่งเสริมทักษะทางด้านภาษาไทยและภาษาในกลุ่มประเทศอาเซียน รวมถึงเทคโนโลยีที่เหมาะสมให้แก่เด็ก
- 6.จัดกิจกรรมส่งเสริมความเป็นไทย และรู้จักดูแลรักษาสิ่งแวดล้อม และเห็นคุณค่าของภูมิปัญญาท้องถิ่น
- 7.พัฒนาบุคลากรให้มีความรู้ความสามารถในการจัดประสบการณ์การเรียนรู้โดยใช้เทคนิคที่ทันสมัยและหลากหลาย
- 8.จัดกิจกรรมที่ส่งเสริมให้ผู้ปกครอง ชุมชนและองค์กรต่างๆ มีส่วนร่วมในการพัฒนาคุณภาพการศึกษา



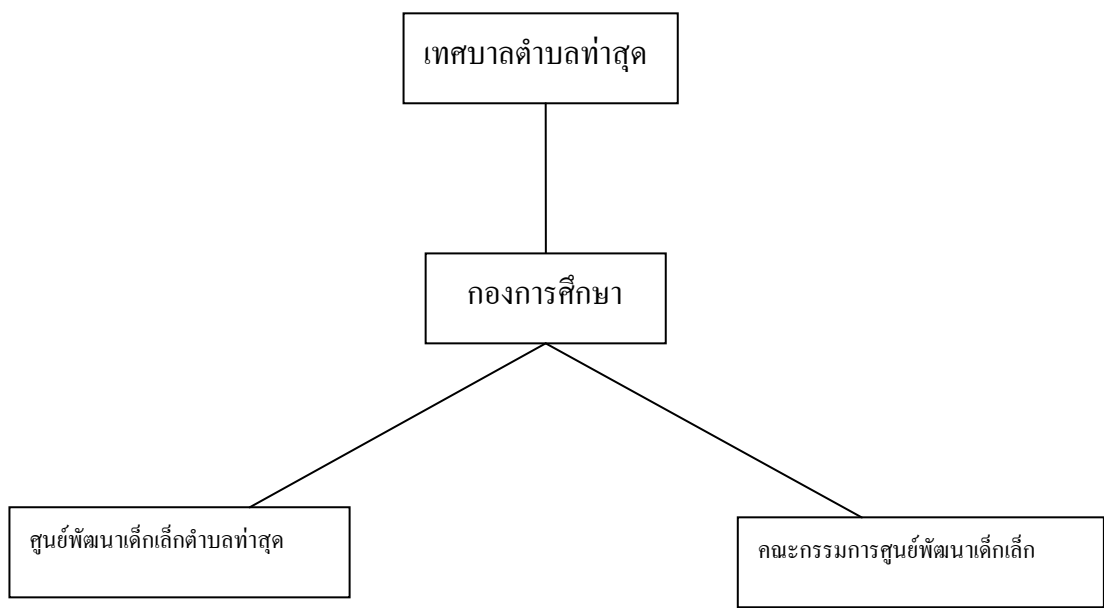
- 1.เด็กมีสุขภาพแข็งแรง มีความสุข ร่าเริงแจ่มใส และต้องมีพัฒนาการครบรอบด้าน เหมาะสมกับวัยตามความสามารถของแต่ละคน
- 2.เด็กมีส่วนร่วมในการทำกิจกรรมต่าง ๆ และรู้จักแสวงหาความรู้ด้วยตนเอง
- 3.ศูนย์มีบรรยากาศ สภาพแวดล้อมที่ดี และเอื้ออำนวยต่อการเรียนรู้
- 4.เด็กมีคุณธรรม มีวินัย ความรับผิดชอบ และช่วยเหลือตนเองและผู้อื่นได้อย่างเหมาะสมกับวัยและความสามารถของแต่ละคน
- 5.เด็กมีทักษะทางด้านภาษาไทยและภาษาในกลุ่มประเทศอาเซียน และใช้เทคโนโลยีที่เหมาะสมกับวัยตามความสามารถ
- 6.เด็กมีความรักในความเป็นไทยและรู้จักดูแลรักษาสิ่งแวดล้อมและเห็นคุณค่าของภูมิปัญญาท้องถิ่น
- 7.ครูทุกคนมีความรู้ความสามารถในการจัดประสบการณ์เรียนรู้ โดยใช้เทคนิคที่หลากหลายและทันสมัย
- 8.ศูนย์ ผู้ปกครองและชุมชนมีส่วนร่วมในการพัฒนาเด็กและคุณภาพการศึกษา

# ยุทธศาสตร์

- ยุทธศาสตร์ที่ 1 พัฒนาการศึกษาก่อนวัยเรียน
- ยุทธศาสตร์ที่ 2 พัฒนาครูและบุคลากรทางการศึกษาระดับปฐมวัยให้มีคุณภาพตามมาตรฐานวิชาชีพ
- ยุทธศาสตร์ที่ 3 พัฒนาระบบเทคโนโลยีและอาคารสถานที่
- ยุทธศาสตร์ที่ 4 ส่งเสริมกระบวนการเรียนรู้ตลอดชีวิต
- ยุทธศาสตร์ที่ 5 พัฒนาความรู้และทักษะอาชีพตามแนวเศรษฐกิจพอเพียง
- ยุทธศาสตร์ที่ 6 พัฒนาด้านการส่งเสริมกีฬา นันทนาการ
- ยุทธศาสตร์ที่ 7 พัฒนาด้านการส่งเสริมศาสนา ศิลปะ วัฒนธรรม จารีตประเพณีและภูมิปัญญาท้องถิ่น

ระบบโครงสร้างการบริหาร (แผนภูมิการบริหารแผนภูมิของศูนย์ ฯ)

## ศูนย์พัฒนาเด็กเล็กตำบลท่าสุต



## ข้อมูลเด็ก

ตารางที่ 1 ข้อมูลนักเรียนย้อนหลัง

ปีการศึกษา	จำนวนนักเรียน		
	ชาย	หญิง	รวม
2553	67	67	134
2554	89	98	187
2555	26	27	53
2556	36	44	80

ตารางที่ 2 ข้อมูลปีการศึกษา 2557

ศูนย์พัฒนาเด็กเล็ก	จำนวนนักเรียน		
	ชาย	หญิง	รวม
ศูนย์พัฒนาเด็กเล็กตำบลท่าสุคห้อง 1	17	16	33
ศูนย์พัฒนาเด็กเล็กตำบลท่าสุคห้อง 2	16	16	32
ศูนย์พัฒนาเด็กเล็กตำบลท่าสุคห้อง 3	15	17	32
ศูนย์พัฒนาเด็กเล็กตำบลท่าสุคห้อง 4	19	24	43
รวม	67	73	140